

未注公差：
GB/T 1804-m
GB/T 1184-k

借通用件登记

描 图

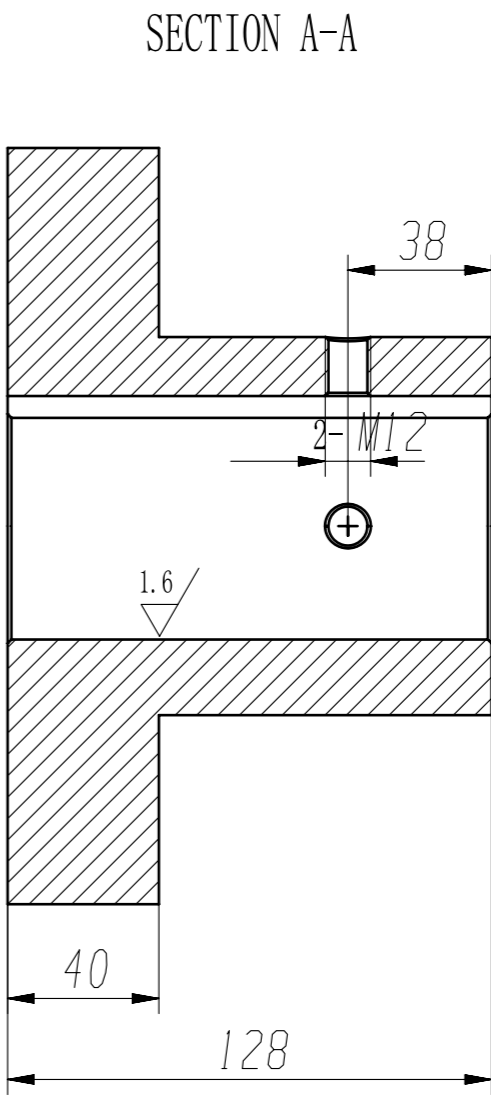
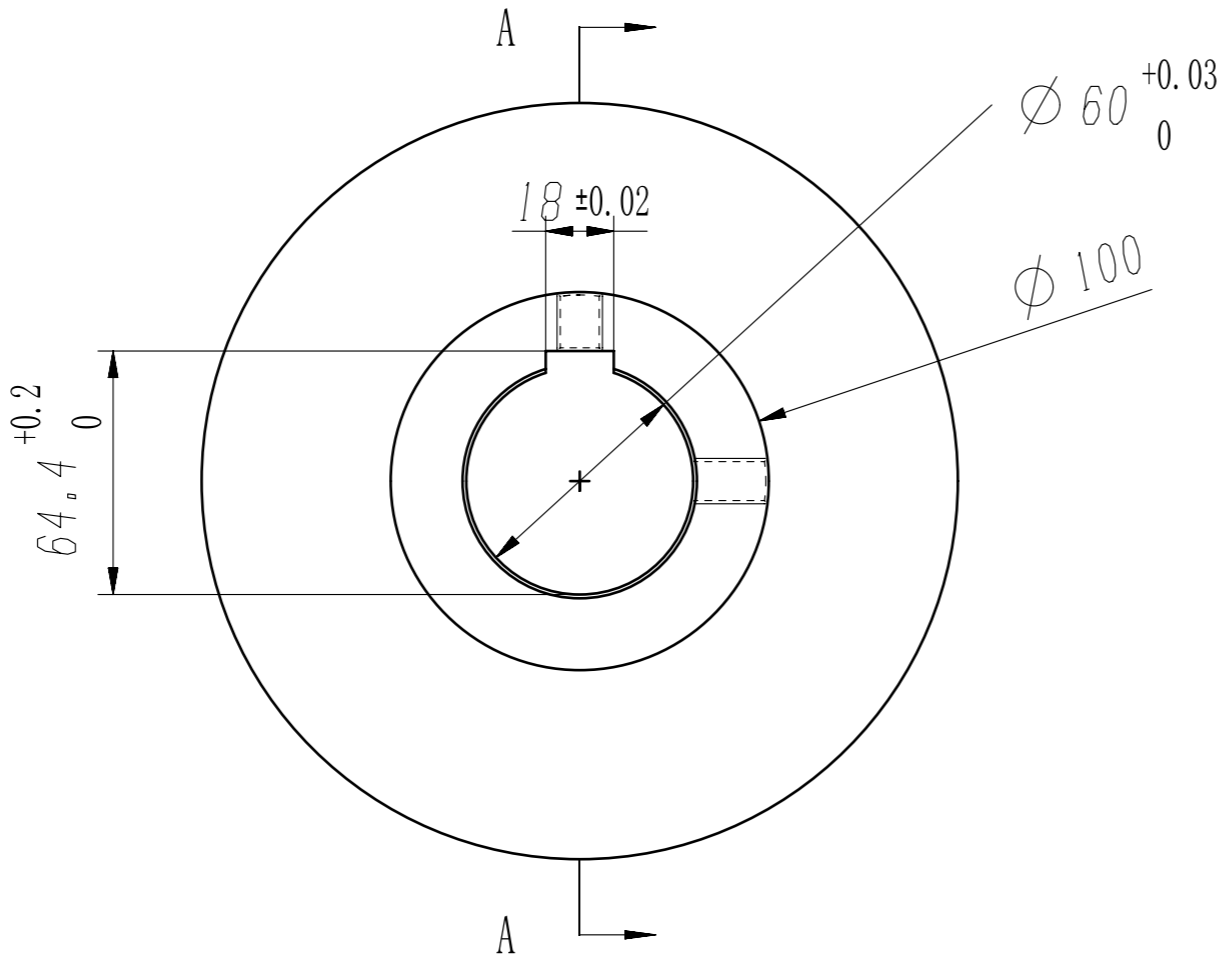
校 描

旧底图总号

签 字

日 期

09P-02×0170



其余 $\frac{6.3}{\nabla}$

技术要求：

- 渐开线圆柱直齿，模数10，压力角 20° ，齿数：20，精度等级7级
- 调质处理，齿尖淬火HRC ≥ 40 ，淬火深度大于1mm
- 锐边倒钝，去毛刺，键槽按国标加工
- 未住倒角 $0.5 \times 45^\circ$
- 表面镀锌

					齿 轮	CL10×20-d60		
						图样标记		重 量
								比 例
标记	处数	更改文件号	签 字	日期			1	
设 计		徐 笑			42CrMo	共 页		第 页
校 对						盐城市电子设备厂有限公司		
审 核								
批 准								