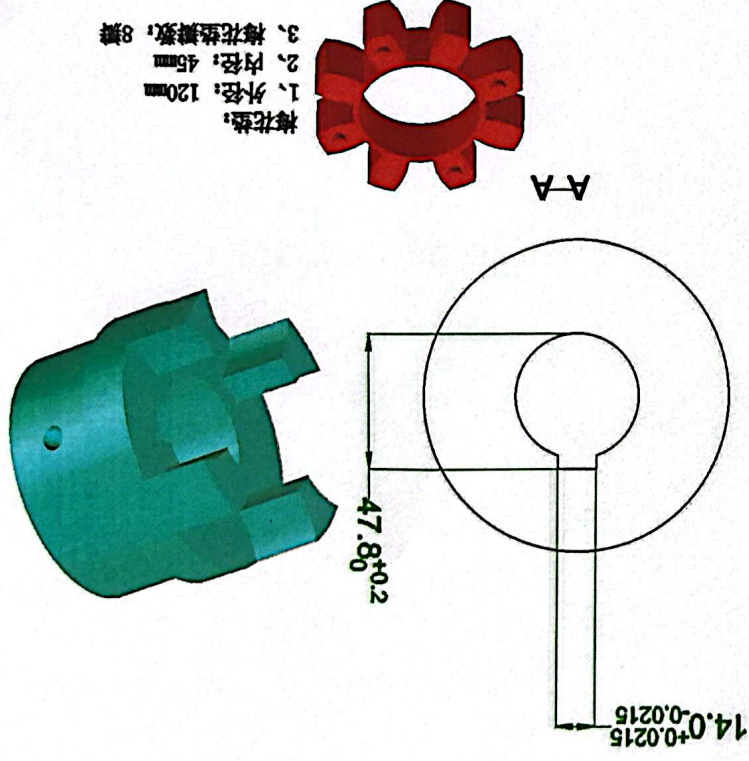
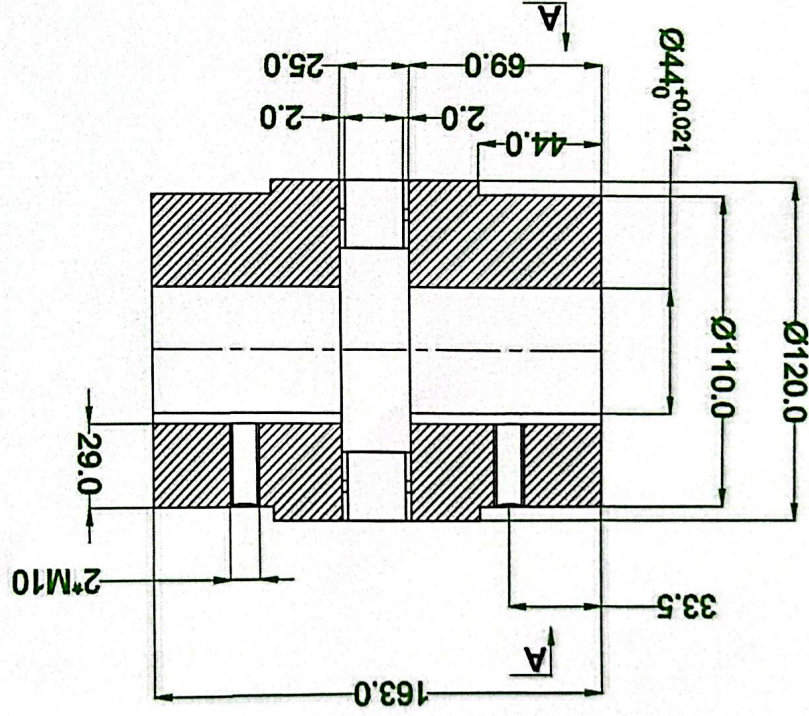


技术规格:

- 1、材质：半紫黄铜（爪牌）；45号优质碳钢（鞍牛），
- 中间弹性体，聚氨酯（PU），聚氨酯
- 2、表面粗糙度：内孔： $R_a \leq 0.8\mu m$ 、爪部工作面： $R_a \leq 1.6\mu m$ 、密封表面： $R_a \leq 2.5\mu m$ 、
- 3、弹性介质处理：爪部无接触、齿面、磨齿、摩擦体经热回火回炉均匀。淬火后、经多次退火，热回火处理等零件。



设计	杨佳辉	标准化	联轴器		2026.5.6			一剥电机联轴器

