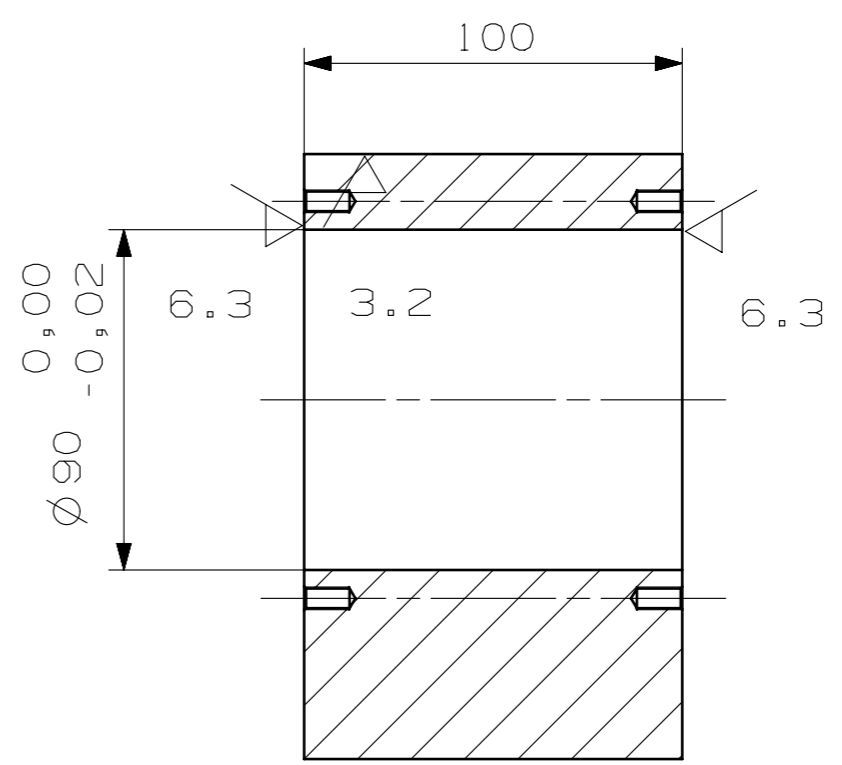
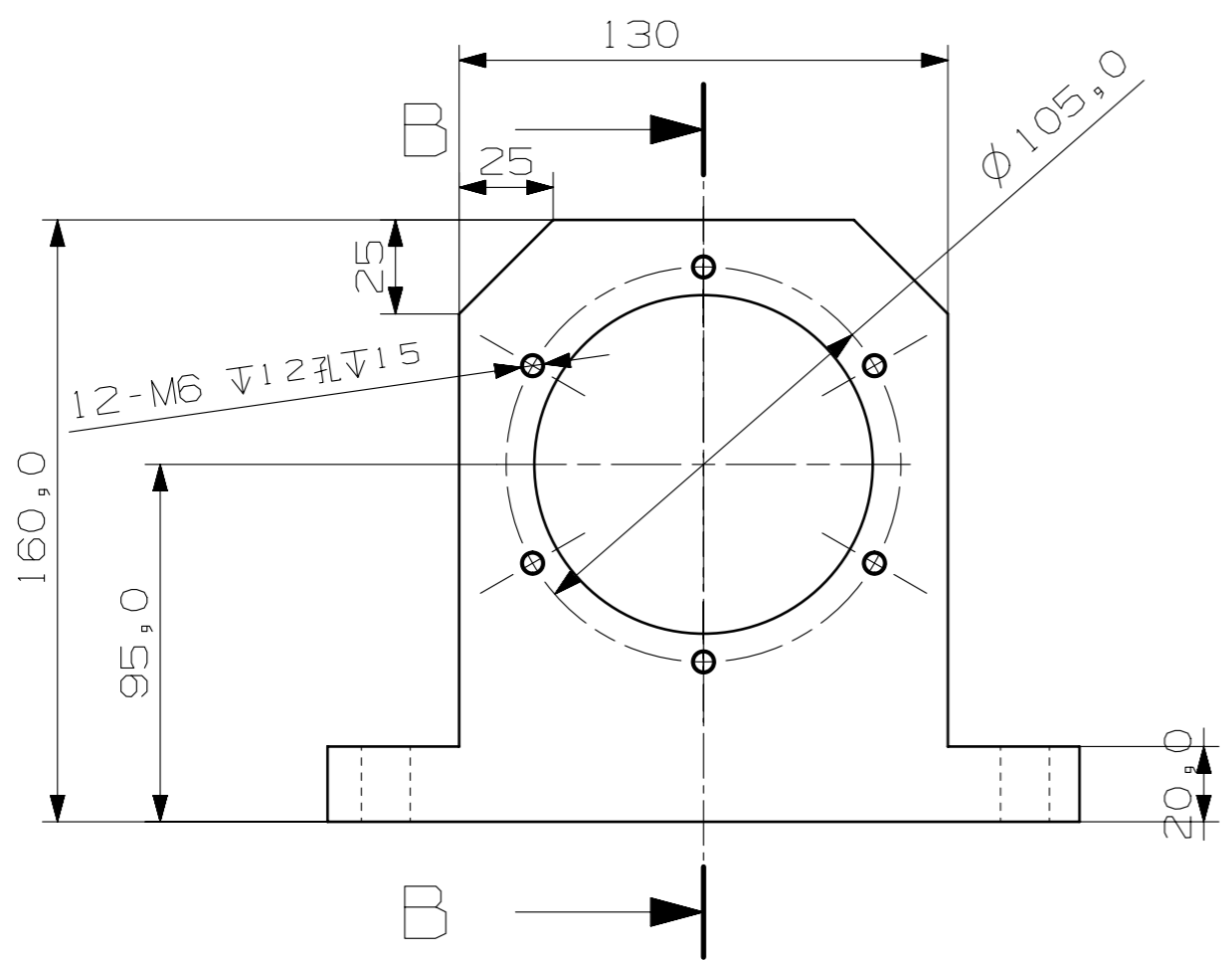
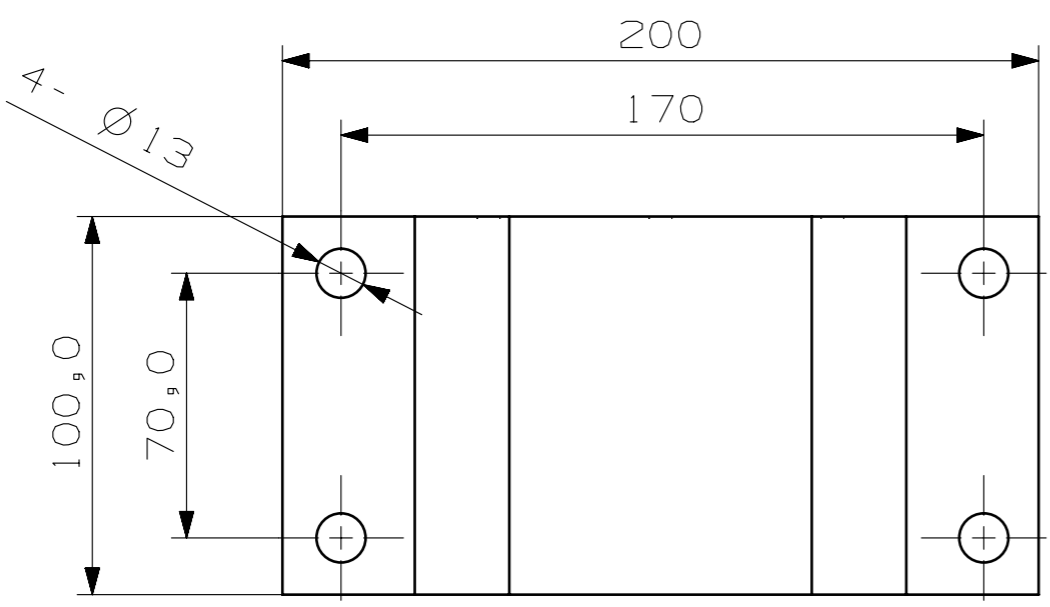


其余^{12.5}
▽



SECTION B-B



- 技术要求
- 1、锐边倒钝去除毛刺。
 - 2、表面镀锌处理。

借(通)用件登记
描图
描校
旧底图总号
底图总号
签字
日期

				主动轴承座				DJXXC-6			
								图样标记	数量	重量	比例
									4		
								共	张	第	张
								盐城市电子设备厂			
标记处数	更改文件号	签字	日期	45 #							
设计	郭雷才	工艺									
校对		标准化									
会签		审定									
审核		日期									