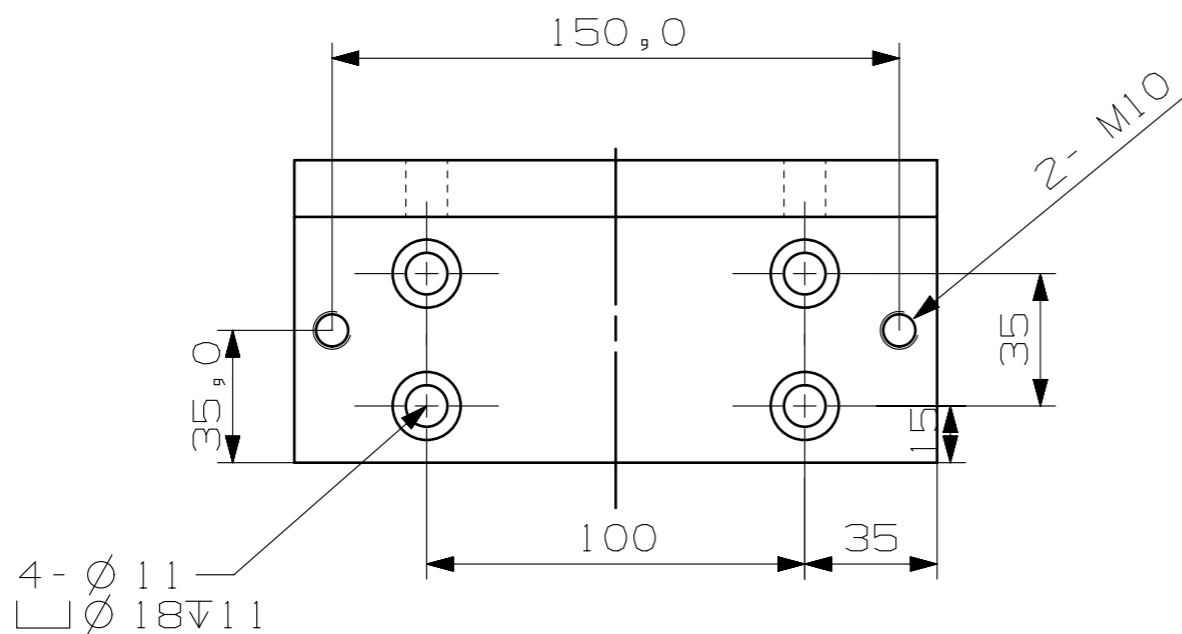
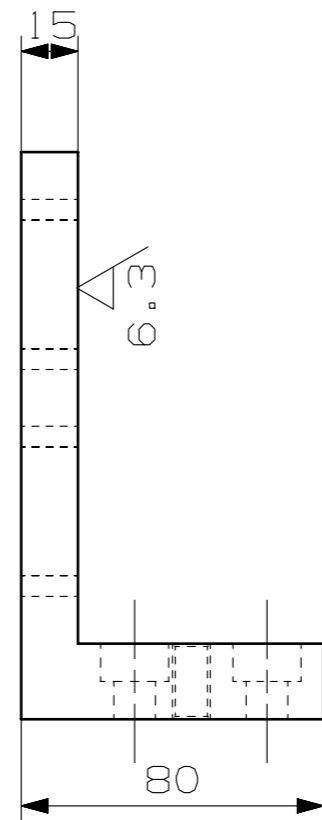
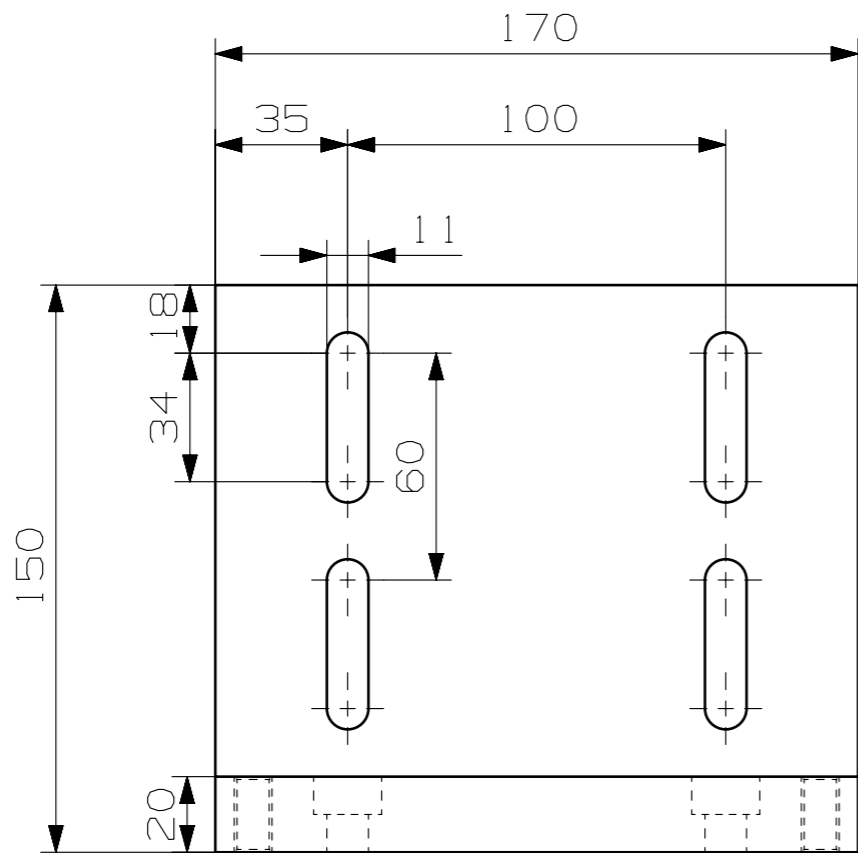


其余<sup>12.5</sup>  
▽



- 技术要求
- 1、锐边倒钝去除毛刺。
  - 2、阳极处理

|          |
|----------|
| 借(通)用件登记 |
| 描图       |
| 描校       |
| 旧底图总号    |
| 底图总号     |
| 签字       |
| 日期       |

|         |  |           |  |         |           |     |  |  |  |
|---------|--|-----------|--|---------|-----------|-----|--|--|--|
|         |  |           |  | 调节板     | DJX-SL-08 |     |  |  |  |
|         |  |           |  |         |           |     |  |  |  |
|         |  |           |  |         |           |     |  |  |  |
|         |  |           |  |         |           |     |  |  |  |
|         |  |           |  |         |           |     |  |  |  |
| 标 记 处 数 |  | 更 改 文 件 号 |  | 签 字     |           | 日 期 |  |  |  |
| 设 计     |  | 郭 富 才     |  | 工 艺     |           |     |  |  |  |
| 校 对     |  |           |  | 标 准 化   |           |     |  |  |  |
| 会 签     |  |           |  | 审 定     |           |     |  |  |  |
| 审 核     |  |           |  | 日 期     |           |     |  |  |  |
|         |  |           |  | 铝合金6061 |           |     |  |  |  |

|          |  |     |  |     |  |     |  |
|----------|--|-----|--|-----|--|-----|--|
| 图 样 标 记  |  | 数 量 |  | 重 量 |  | 比 例 |  |
|          |  | 2   |  |     |  |     |  |
| 共        |  | 张   |  | 第   |  | 张   |  |
| 盐城市电子设备厂 |  |     |  |     |  |     |  |